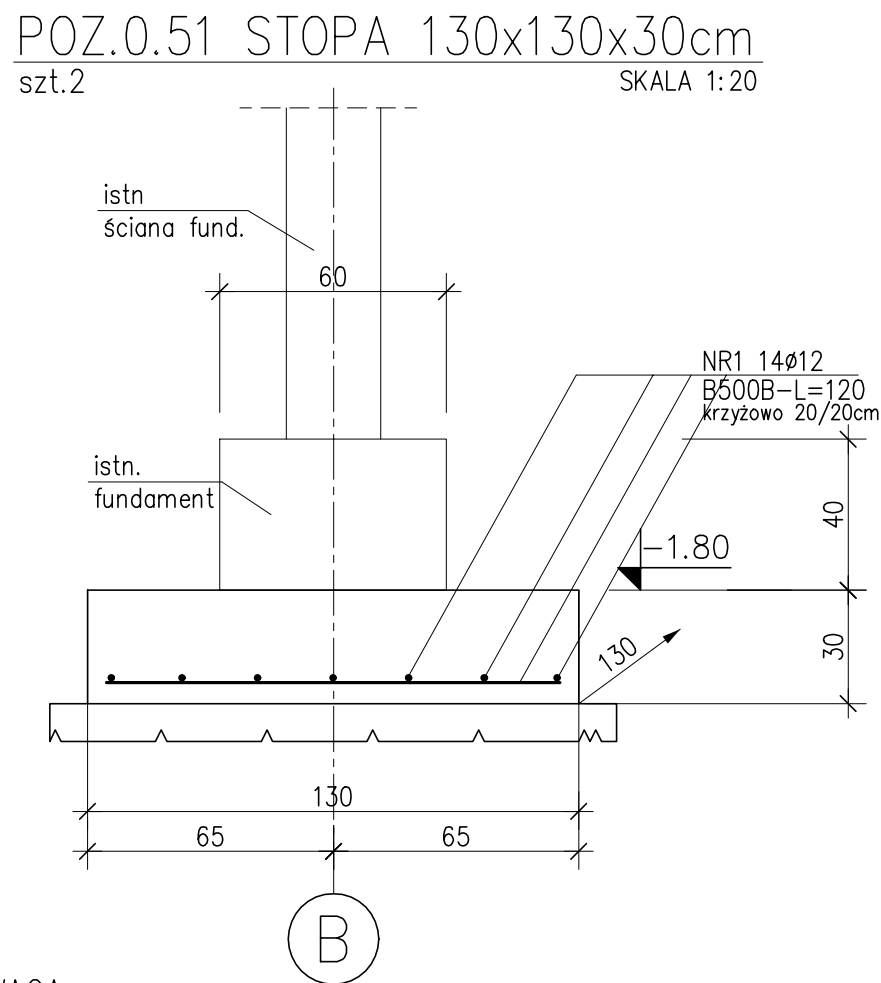
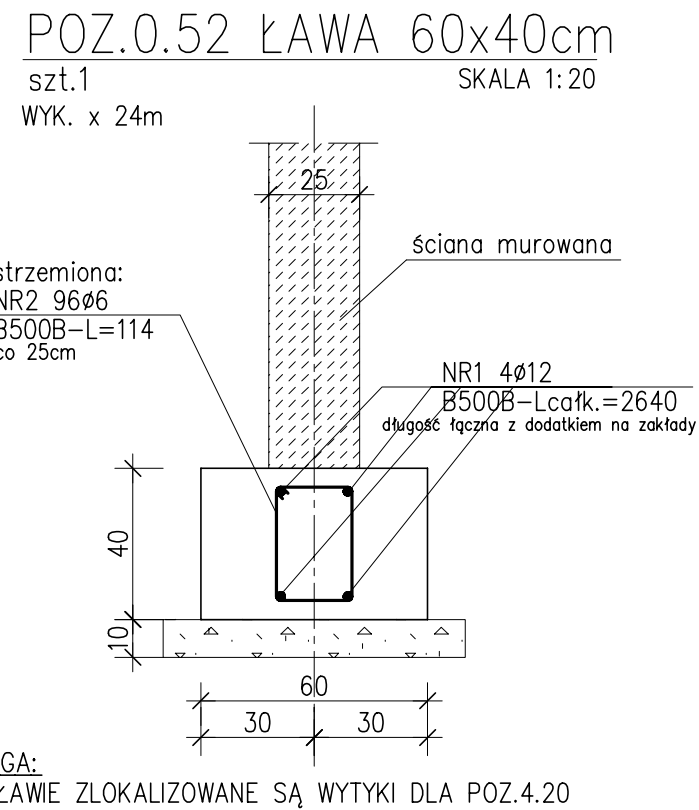


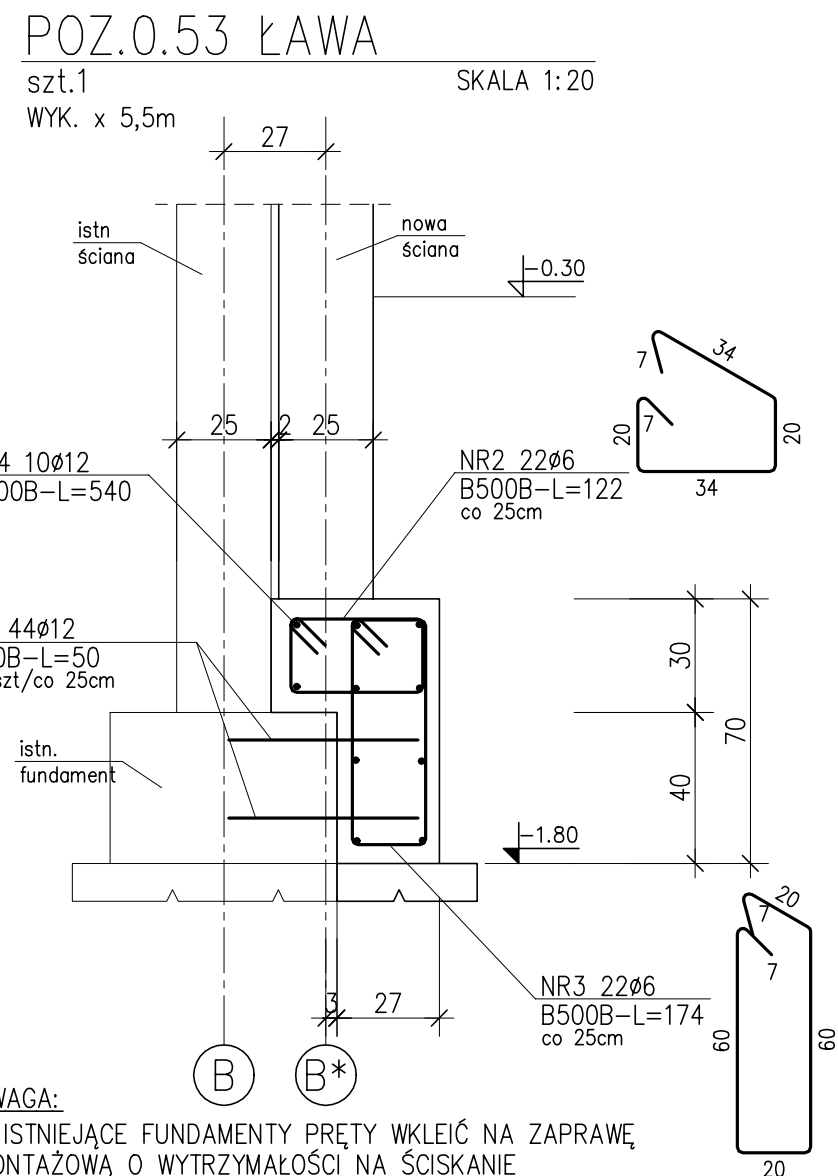
UWAGA:  
POZ.0.50 WYKONYWAĆ POJEDYŃCZO  
ROBIĄC WYKOP OD WNĘTRZA I OD ZEWNĄTRZ BUDYNKU



UWAGA:  
POZ.0.51 WYKONYWAĆ POJEDYŃCZO  
ROBIĄC WYKOP OD WNĘTRZA I OD ZEWNĄTRZ BUDYNKU



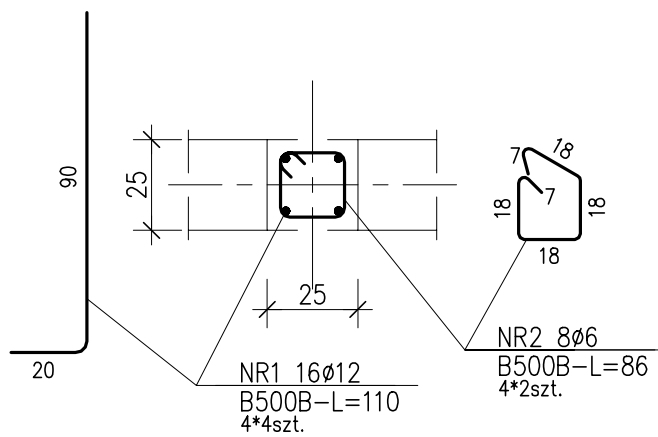
UWAGA:  
NA ŁAWIE ZLOKALIZOWANE SĄ WYTYKI DLA POZ.4.20



UWAGA:  
W ISTNIEJĄCE FUNDAMENTY PRĘTY WKLEIĆ NA ZAPRAWĘ  
MONTAŻOWĄ O WYTRZYMAŁOŚCI NA ŚCISKANIE  
BEZ DODATKU PIASKU PO 28 DNIACH  $\geq 40$  MPa  
WG PN-EN 12190:2000

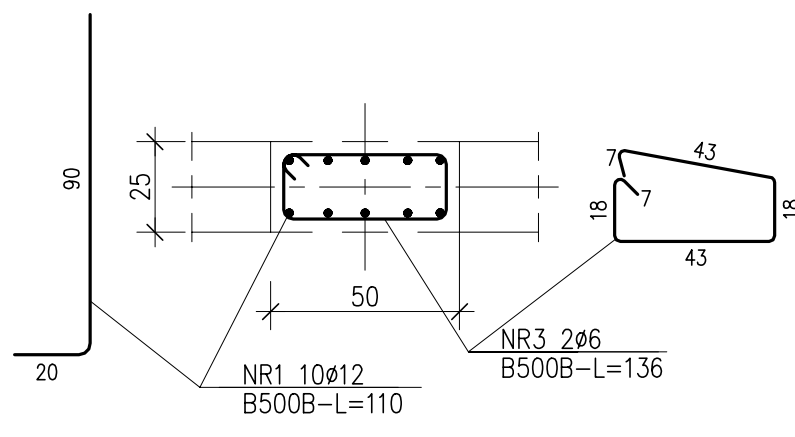
## WYTYKI SŁUPÓW POZ.4.20

1:20 WYK. ŁĄCZNIE x 4



## WYTYKI SŁUPA POZ.4.21

1:20 WYK. ŁĄCZNIE x 1

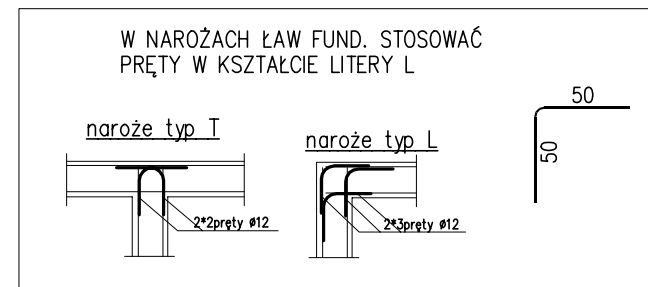
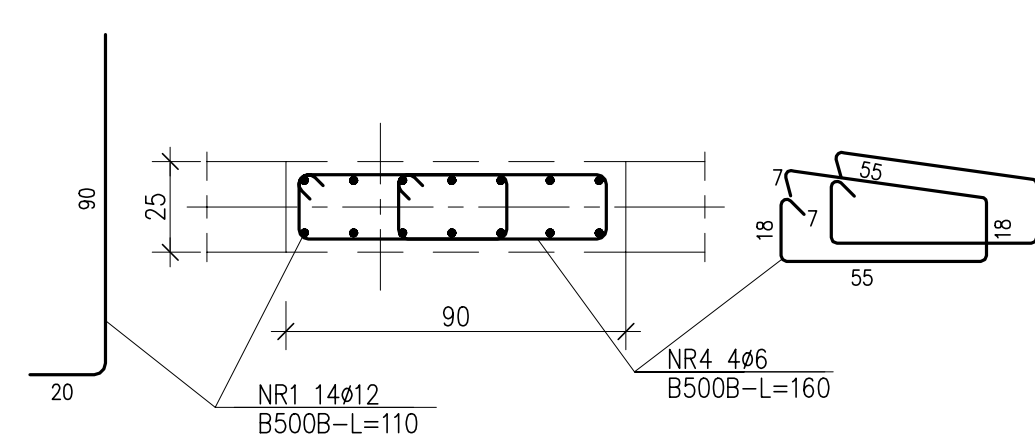


## ZESTAWIENIE STALI

Nr pręta	ø	Stal	Długość pręta	Liczba		Długość łączna		
				prętów na 1 poz.	pozycji	prętów łącznie	B500B	
[—]	[mm]	[—]	[m]		[szt]		ø6      ø12	
POZ.0.50								
1	12	B500B	1,70	18	2	36	61,20	
POZ.0.51								
1	12	B500B	1,20	14	2	28	33,60	
POZ.0.52								
1	12	B500B	26,40	4	1	4	105,60	
2	6	B500B	1,14	96	1	96	109,44	
POZ.0.53								
2	6	B500B	1,22	22	1	22	26,84	
3	6	B500B	1,74	22	1	22	38,28	
4	12	B500B	0,50	44	1	44	22,00	
4	12	B500B	5,40	10	1	10	54,00	
WYTYKI STÓŁ								
1	12	B500B	1,10	40	1	40	44,00	
2	6	B500B	0,86	8	1	8	6,88	
3	6	B500B	1,36	2	1	2	2,72	
4	6	B500B	1,60	4	1	4	6,40	
Razem długość prętów						[mb]	190,56	320,40
Masa jednostkowa						[kg/mb]	0,222	0,888
Masa prętów dla danej średnicy						[kg]	42,3	284,5
Masa łącznie						[kg]	326,8	

## WYTYKI SŁUPA POZ.4.22

1:20 WYK. ŁĄCZNIE x 1



Jeżeli na rysunku nie pokazano inaczej stosować średnice gięcia prętów wg tabeli

Ø6 -> d=32mm	Ø16 -> d=64mm
Ø8 -> d=32mm	Ø20 -> d=140mm
Ø10 -> d=40mm	Ø25 -> d=175mm
Ø12 -> d=50mm	Ø32 -> d=224mm

## UWAGI:

- OTULINA PRĘTÓW ZBROJENIA: FUNDAMENTÓW - 5 cm TRZPIENI I SŁUPÓW - 3.5 cm
- Z FUNDAMENTÓW WYSTAWIĆ WYTYKI DLA TRZPIENI ŻELBETOWYCH
- WYMIARY STRZEMION I PRĘTÓW GIĘTYCH PODANO OD STRONY ZEWNĘTRZNEJ

KLASA EKSP. XA1, XC2  
BETON C20/25  
PODBETON C8/10  
maks. średnica kruszywa 16 mm  
maks. stosunek w/c 0.65  
STAL B500B fyk=500 MPa

0,00 = 93.54 m n.p.m.

## PROJEKT BUDOWLANY PROJEKT TECHNICZNY

Jednostka projektowa:	Wojciech Błaszak Architekt 60-359 Poznań, ul. Zbąszyńska 21/2 tel. 61 867 24 88, kom. 500 063 994 www.pracownia21.pl	W. BŁASZAK pracownia 21	
Inwestor:	Gmina Rokietnica ul. Golecińska 1 62-090 Rokietnica		
Obiekt:	Rozbudowa i przebudowa budynku Szkoły Podstawowej w Rokietnicy wraz z instalacjami i urządzeniami technicznymi oraz pozostałą niezbędną infrastrukturą techniczną, na terenie działu nr ewid. 56/3, 56/5 i 62/3 obręb Rokietnica, gm. Rokietnica, jednostka ewid. Rokietnica		
Branża:	KONSTRUKCJA	Skala	1:20
Tytuł rysunku:	PRZESKROJE FUNDAMENTÓW ORAZ WYTYKI SŁUPÓW	nr rys.	KT103
Projektant:	mgr inż. Maciej Kaleta	uprawnienia:	podpis:
Sprawdzający:	mgr inż. Krzysztof Węglewski	WKP0016POOK/16	
Opracowanie:	mgr inż. Anna Ciszewicz		
Data:	05.2022		